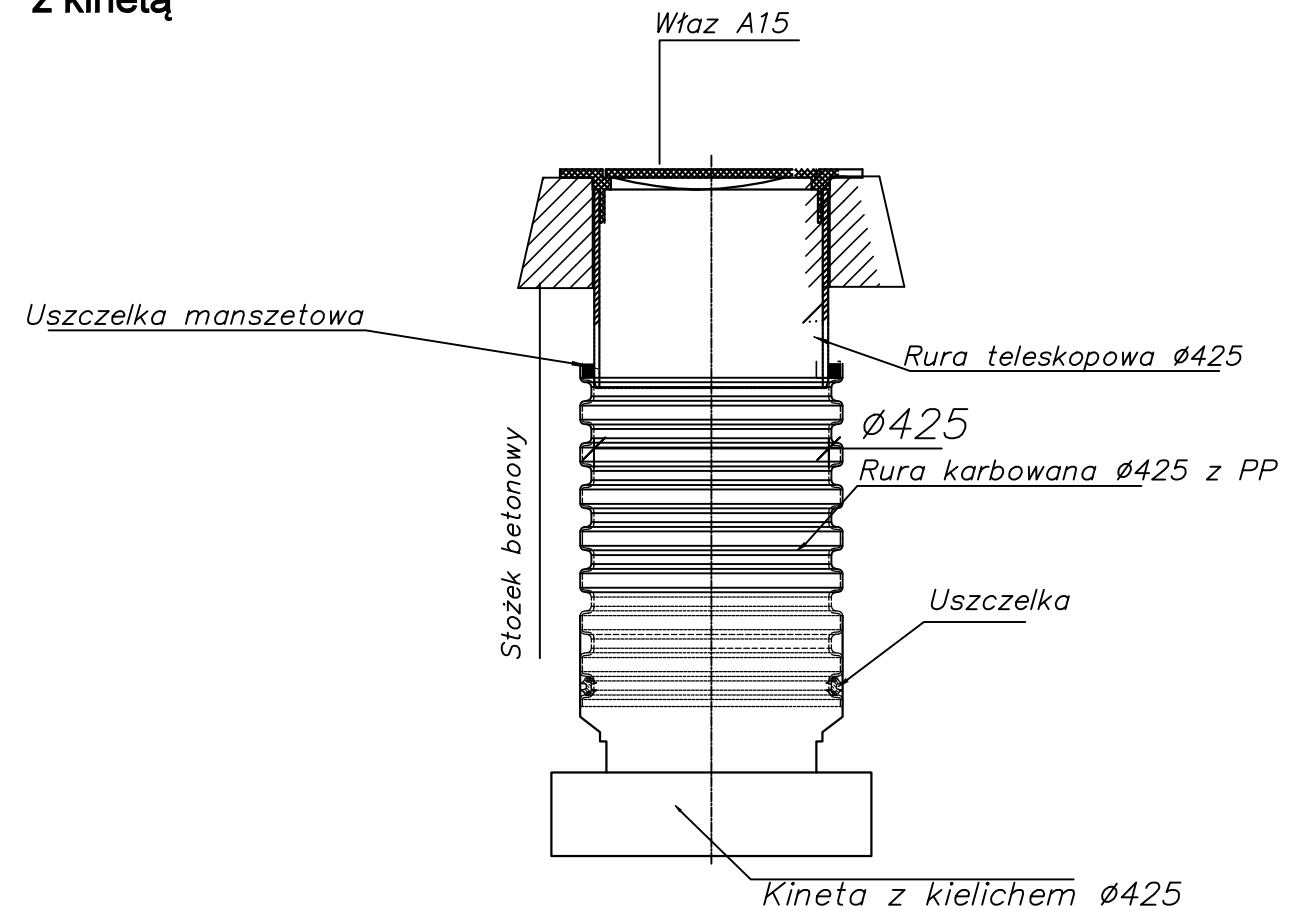


Studzienka inspekcyjna Ø600 z żelbetowym pierścieniem odciążającym oraz włazem klasy D400

Studzienka posesyjna inspekcyjna Ø425 z rurą trzonową karbowaną DN425 (z rurą teleskopową i włazem żeliwnym na stożku betonowym) z kinetą



Jednostka projektowa:			
Inwestycja: BUDOWA SIECI KANALIZACJI SANITARNEJ ORAZ SIECI WODOCIĄGOWEJ W MIEJSCOWOŚCI PAWONKÓW UL. SPACEROWA			
Inwestor: GMINA PAWONKÓW UL. LUBLINIECKA 16, 42-772 PAWONKÓW			
adres inwestycji:	Pawonków; ul. Spacerowa; obręb: Pawonków 0008; jedn. ew. Pawonków 240707-2; dz. nr: 548/121; 451/119; 452/119.	data:	12-2022r.
specjalność:	SANITARNA	Skala:	-/-
STUDNIA INSPEKCYJNA			Nr rys.: 6
Projektował:	Nr upr.:	Podpis:	
mgr inż. Rafał Golaś	SLK/6594/PWBS/17		
Sprawdził:	Nr upr.:	Podpis:	
mgr inż. Kamil Woszczyk	LOD/3907/PWBS/19		